



Zeichnung Nr.: 13 664

Die Glaserauswahl nehmen Sie bitte gemäß unseren aktuell gültigen Glasurmustern vor.



Zeichnung Nr.: 13 664

Die Glasurauswahl nehmen Sie bitte gemäß unseren aktuell gültigen Glasurmustern vor.



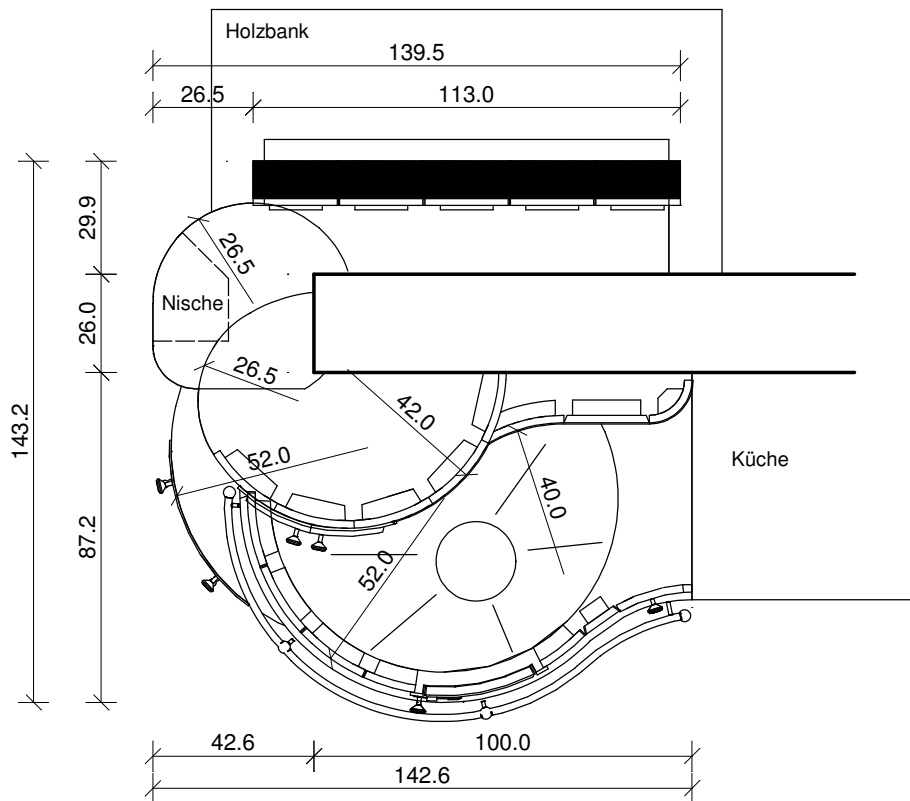
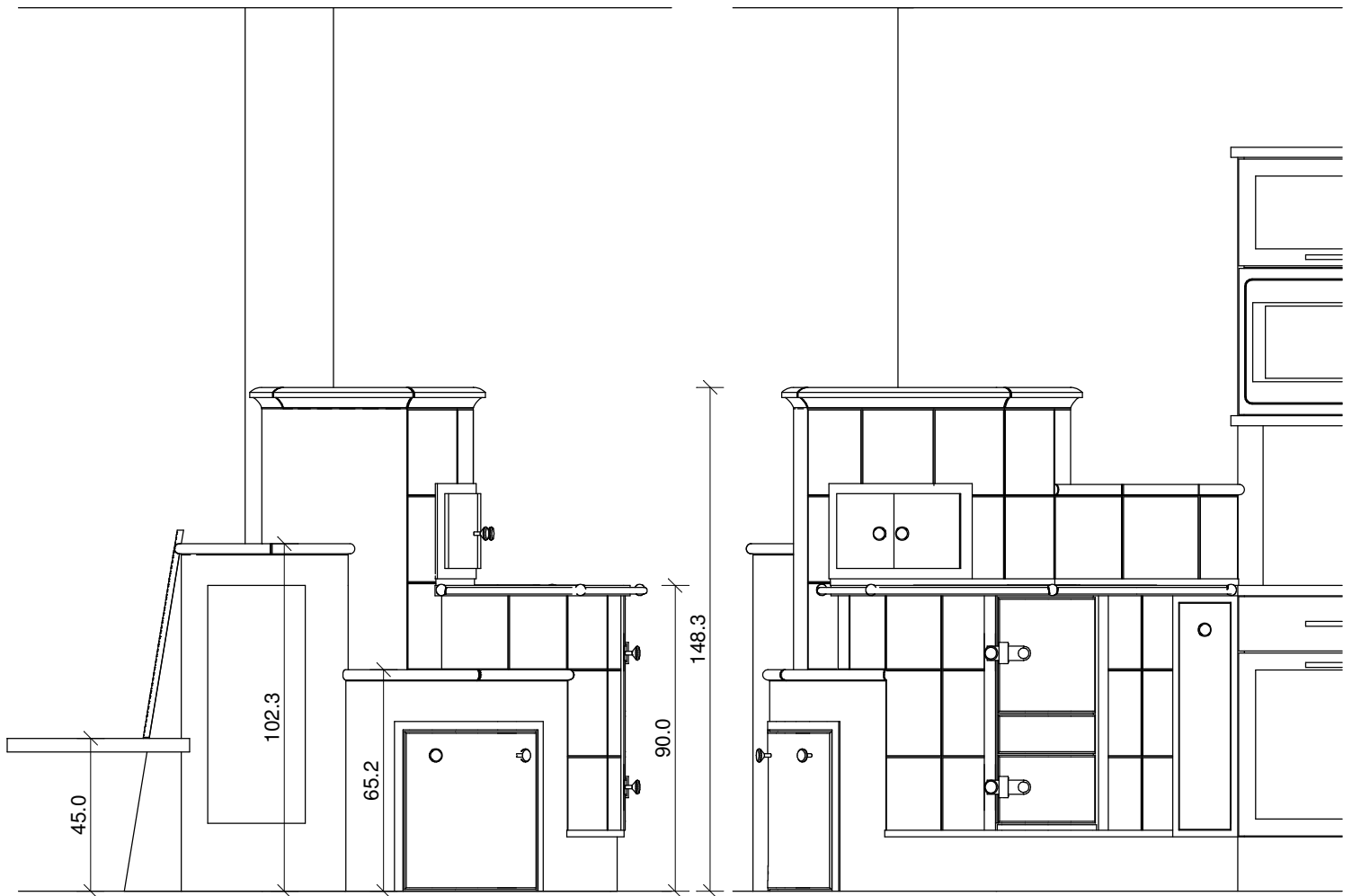
Zeichnung Nr.: 13 664


Die Glasur Auswahl nehmen Sie bitte gemäß unseren aktuell gültigen Glasurmustern vor.



Zeichnung Nr.: 13 664

Die Glasurauswahl nehmen Sie bitte gemäß unseren aktuell gültigen Glasurmustern vor.



Kunde	Zeichnung Nr. 13 664	 <p>Sommerhuber GmbH, Resthofstraße 69, A-4400 Steyr Tel. Nr. +43/7252/893 - 0 Fax Nr. +43/7252/893 - 410</p>
Keramik 076 Struktur-Kachel/ 171 Plattsims	Maßstab	
Technik Gast 3000		

Alle Maßangaben sind Zirkwerte aufgrund Toleranzen des keramischen Materials und unterschiedlicher Fugenbreite.
 Diese Zeichnung ist eine unverbindliche gestalterische Planung, für die wir keinerlei Haftung übernehmen. Die korrekte technische Realisierung obliegt dem verantwortlichen Bauausführenden.
 Diese Zeichnung ist unser geistiges Eigentum und darf lt. Gesetz (BGBl417/1920) ohne unsere Zustimmung weder an dritte Personen ausgefolgt, noch mißbräuchlich verwendet oder vervielfältigt werden.

Besteller: Kundennummer: 0000 Sommerhuber GmbH Ohne Reservematerial! Vor Bestellung bitte kontrollieren! Kommission: Zeichnung Nr.: 13 664	Bestell-Datum: 4. 10. 2013
	Liefertermin: _____ Sachbearbeiter: <u>vh</u> _____ Versandart: _____

Menge	Artikelnr	Bezeichnung	EUR, KE	Gesamt-EUR	Gesamt-KE
2 ST	207507	Plattsims-Radialeck 207 R=11 000 - Glasur ?	5,90	0,00	11,80
1 ST	207561	Radial-Plattsims 207 ri 40/12 000 - Glasur ? Profil seitlich sauber überglasieren	7,80	0,00	7,80
1 ST	207500	Plattsims 207 22x22 000 - Glasur ?	3,80	0,00	3,80
1 ST	207559	Radial-Plattsims 207 ra 26,5/4 000 - Glasur ?	7,80	0,00	7,80
4 ST	215429	Abdeckplatte 215 B 3seitig glasiert 22x22 000 - Glasur ?	2,00	0,00	8,00
2 ST	218430	Abdeckplatte 218 22x37 000 - Glasur ?	3,10	0,00	6,20
5 ST	378870	Rückenschild 378 gerade - Rille fein 22x61 000 - Glasur ?	12,70	0,00	63,50
1 ST	171259	Radial-Plattsims 171 ra 26.5/4 000 - Glasur ?	9,30	0,00	9,30
2 ST	171258	Radial-Plattsims 171 RA 42/4 000 - Glasur ? (Zur Info: davon 1 Stk. für 2 Teile verwenden)	13,30	0,00	26,60
2 ST	207560	Radial-Plattsims 207 ra 52/8 000 - Glasur ? davon 1 Stk. Profil seitlich sauber überglasieren	7,80	0,00	15,60
6 ST	076104	Radialkachel 076 RA 42/12 000 - Glasur ? (Zur Info: davon 1 Stk. für 2 Teile verwenden)	4,80	0,00	28,80
2 ST	078104	Radialkachel 078 ra 42 000 - Glasur ?	3,80	0,00	7,60

Besteller: Kundennummer: 0000 Sommerhuber GmbH Ohne Reservematerial! Vor Bestellung bitte kontrollieren! Kommission: Zeichnung Nr.: 13 664	Bestell-Datum: 4. 10. 2013
	Liefertermin: _____ Sachbearbeiter: <u>vh</u> _____ Versandart: _____

Menge	Artikelnr	Bezeichnung	EUR, KE	Gesamt-EUR	Gesamt-KE
1 ST	076000	Kachel 076 22x25 000 - Glasur ?	3,00	0,00	3,00
1 ST	076202	Radialkachel 076 RI 40/12 000 - Glasur ?	4,80	0,00	4,80
1 ST	076070	Radialeck 076 r=11 000 - Glasur ?	4,20	0,00	4,20
3 ST	076105	Radialkachel 076 RA 52/16 000 - Glasur ?	4,80	0,00	14,40
1 ST	076020	Halbkachel 076 11x25 000 - Glasur ?	2,30	0,00	2,30
8 ST	078105	Radialkachel 078 ra 52 000 - Glasur ?	3,80	0,00	30,40
2 ST	078020	Halbkachel 078 11x22 000 - Glasur ?	1,90	0,00	3,80
				0,00	259,70