



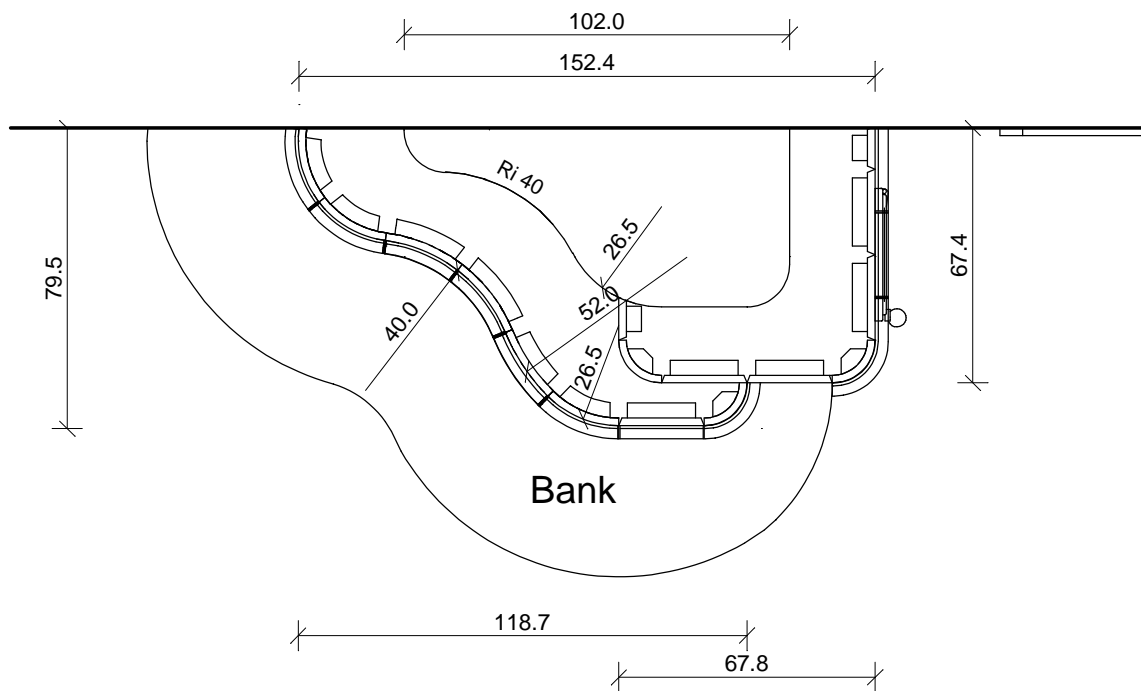
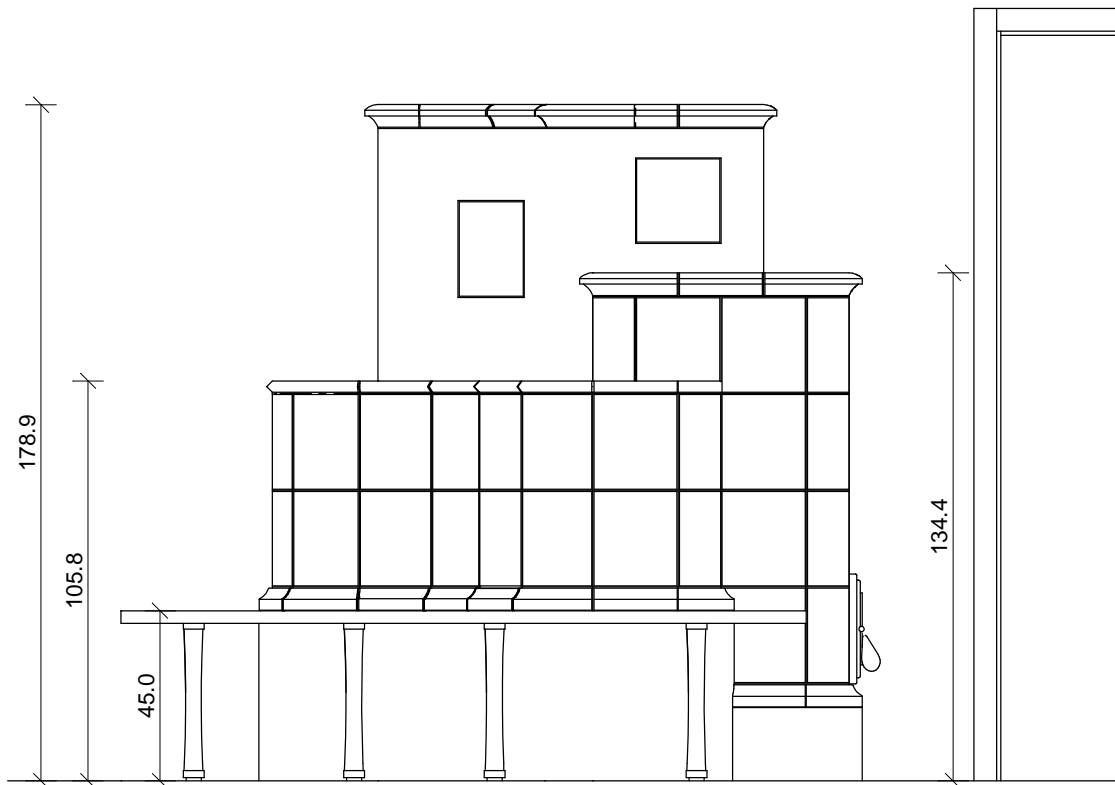
Zeichnung Nr.: 13 135

Die Glasurauswahl nehmen Sie bitte gemäß unseren aktuell gültigen Glasurmustern vor.



Zeichnung Nr.: 13 135

Die Glasurauswahl nehmen Sie bitte gemäß unseren aktuell gültigen Glasurmustern vor.



Kunde	Zeichnung Nr.	13 135	
Keramik	Maßstab	Gez.	bt
Technik	078 Struktur-Kachel / 171 Plattsims		
Sefra Gussheiztür mit Sichtfenster 35x29			



Sommerhuber GmbH, Resthofstraße 69, A-4400 Steyr
 Tel. Nr. +43/7252/893 - 0 Fax Nr. +43/7252/893 - 410

Alle Maßangaben sind Zirkwerte aufgrund Toleranzen des keramischen Materials und unterschiedlicher Fugenbreite.
 Diese Zeichnung ist eine unverbindliche gestalterische Planung, für die wir keinerlei Haftung übernehmen. Die korrekte technische Realisierung obliegt dem verantwortlichen Bauausführenden.
 Diese Zeichnung ist unser geistiges Eigentum und darf lt. Gesetz (BGBl417/1920) ohne unsere Zustimmung weder an dritte Personen ausgefolgt, noch mißbräuchlich verwendet oder vervielfältigt werden.

Sommerhuber GmbH
A-4400 Steyr, Resthofstraße 69
Telefon 0 72 52 / 893-0 - Telefax 0 72 52 / 893-210
e-mail: keramik@sommerhuber.com - http://www.sommerhuber.com

Besteller: Kundennummer: 0000 Sommerhuber GmbH Ohne Reservematerial! Vor Bestellung bitte kontrollieren! Kommission: Zeichnung Nr.: 15 135	Bestell-Datum: 27. 5. 2013
	Liefertermin: _____ Sachbearbeiter: <u>bt</u> _____ Versandart: _____

Menge	Artikelnr	Bezeichnung	EUR, KE	Gesamt-EUR	Gesamt-KE
4 ST	171207	Plattsims-Radialeck 171 22x22 000 - Glasur ?	7,00	0,00	28,00
4 ST	171200	Plattsims 171 22x22 000 - Glasur ?	4,50	0,00	18,00
2 ST	195559	Radial-Plattsims 195 ra 26,5/4 000 - Glasur ?	7,80	0,00	15,60
2 ST	195561	Radial-Plattsims 195 ri 40/12 000 - Glasur ?	7,80	0,00	15,60
1 ST	195560	Radial-Plattsims 195 ra 52/8 000 - Glasur ?	7,80	0,00	7,80
1 ST	195500	Plattsims 195 22x22 000 - Glasur ?	3,80	0,00	3,80
1 ST	195507	Plattsims-Radialeck 195 R=11 000 - Glasur ?	5,90	0,00	5,90
2 ST	194007	Fuss-/Obersims-Radialeck 194 22+22 000 - Glasur ?	5,00	0,00	10,00
4 ST	194000	Fuss-/Obersims-Laeufer 194 22 cm 000 - Glasur ?	2,40	0,00	9,60
3 ST	194059	Radial-Fuss-/Obersims 194 RA 26.5/8 ra 26.5/8 000 - Glasur ?	3,40	0,00	10,20
1 ST	194060	Radial-Fuss-/Obersims 194 RA 52/16 ra 52/16 000 - Glasur ?	3,40	0,00	3,40
2 ST	194061	Radial-Fuss-/Obersims 194 RI 40/12 ri 40/12 000 - Glasur ?	3,40	0,00	6,80
1 ST	171201	Plattsims 171 28x22 000 - Glasur ?	5,70	0,00	5,70
1 ST	171259	Radial-Plattsims 171 ra 26.5/4 000 - Glasur ?	9,30	0,00	9,30

Sommerhuber GmbH
A-4400 Steyr, Resthofstraße 69
Telefon 0 72 52 / 893-0 - Telefax 0 72 52 / 893-210
e-mail: keramik@sommerhuber.com - http://www.sommerhuber.com

Besteller: Kundennummer: 0000 Sommerhuber GmbH Ohne Reservematerial! Vor Bestellung bitte kontrollieren! Kommission: Zeichnung Nr.: 15 135	Bestell-Datum: 27. 5. 2013
	Liefertermin: _____
	Sachbearbeiter: <u>bt</u>
	Versandart: _____

Menge	Artikelnr	Bezeichnung	EUR, KE	Gesamt-EUR	Gesamt-KE
2 ST	171261	Radial-Plattsims 171 ri 40/12 000 - Glasur ?	9,30	0,00	18,60
12 ST	076000	Kachel 076 22x25 000 - Glasur ?	3,00	0,00	36,00
6 ST	076070	Radialeck 076 r=11 000 - Glasur ?	4,20	0,00	25,20
5 ST	076202	Radialkachel 076 RI 40/12 000 - Glasur ?	4,80	0,00	24,00
2 ST	076105	Radialkachel 076 RA 52/16 000 - Glasur ?	4,80	0,00	9,60
5 ST	076020	Halbkachel 076 11x25 000 - Glasur ? (zur Info: davon 1 Stk. geteilt verwenden)	2,30	0,00	11,50
3 ST	078000	Kachel 078 22x22 000 - Glasur ?	2,40	0,00	7,20
1 ST	078070	Radialeck 078 11+11x22 000 - Glasur ?	3,40	0,00	3,40
1 ST	078020	Halbkachel 078 11x22 000 - Glasur ?	1,90	0,00	1,90
6 ST	076103	Radialkachel 076 RA 26.5/8 000 - Glasur ?	4,80	0,00	28,80
1 ST	218430	Abdeckplatte 218 22x37 000 - Glasur ? (zur Info: für 4 Teile verwenden)	3,10	0,00	3,10
				0,00	319,00