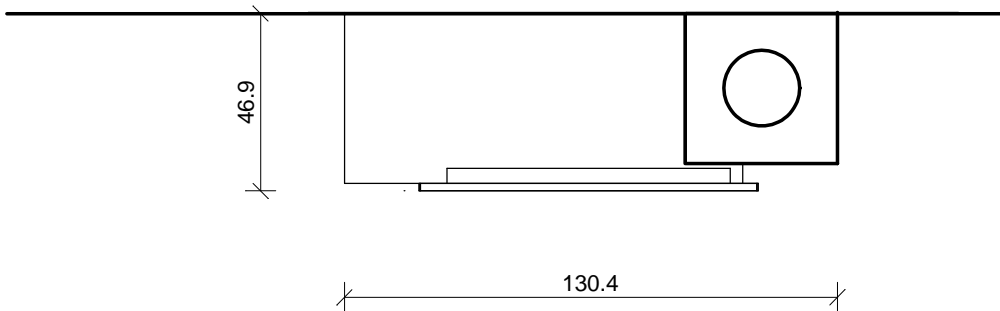
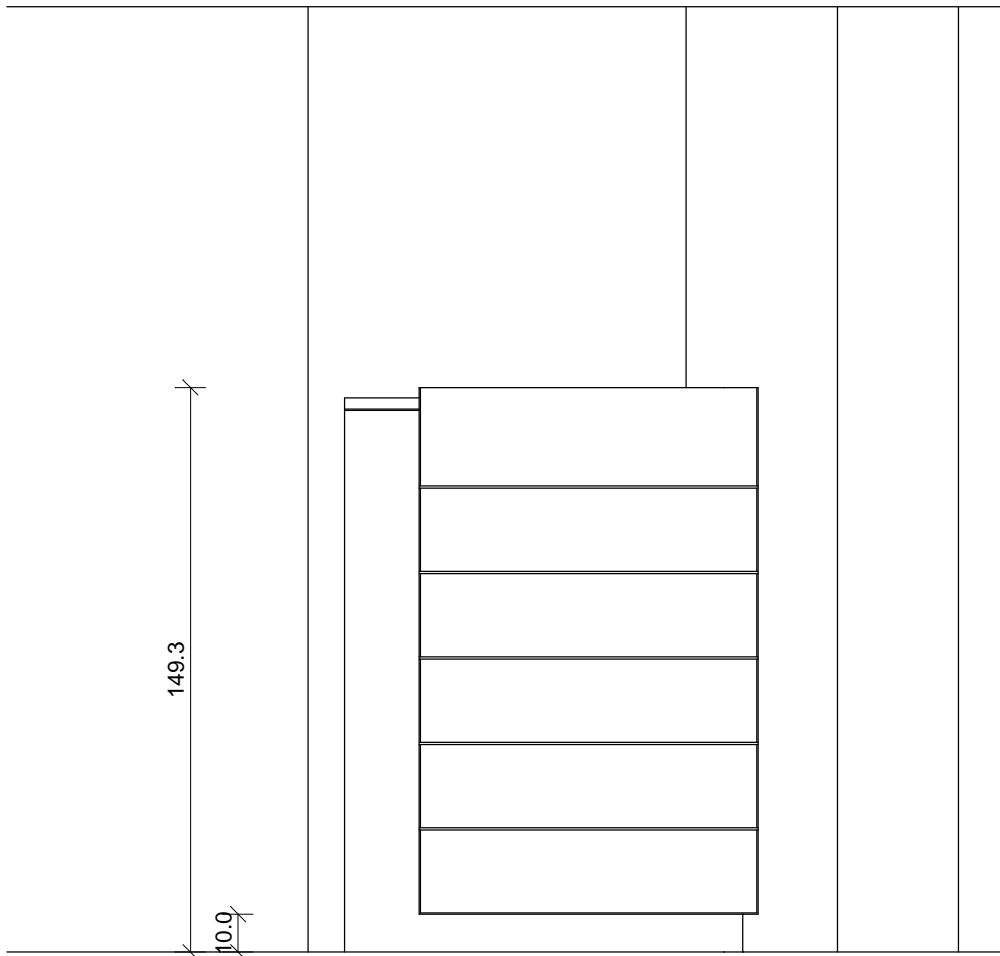





Zeichnung Nr.: 10 930

Die Glasurauswahl nehmen Sie bitte gemäß unseren aktuell gültigen Glasurmustern vor.



Kunde	Zeichnung Nr. 10 930	 SOMMERHUBER Keramik Manufaktur Steyr 1491 Sommerhuber GmbH, Resthofstraße 69, A-4400 Steyr Tel. Nr. +43/7252/893 - 0 Fax Nr. +43/7252/893 - 410
Keramik 378 Schildkachel	Maßstab	
Technik		

Alle Maßangaben sind Zirkawerte aufgrund Toleranzen des keramischen Materials und unterschiedlicher Fugenbreite.
 Diese Zeichnung ist eine unverbindliche gestalterische Planung, für die wir keinerlei Haftung übernehmen. Die korrekte technische Realisierung obliegt dem verantwortlichen Bauausführenden.
 Diese Zeichnung ist unser geistiges Eigentum und darf lt. Gesetz (BGBl417/1920) ohne unsere Zustimmung weder an dritte Personen ausgefolgt, noch mißbräuchlich verwendet oder vervielfältigt werden.

Sommerhuber GmbH
 A-4400 Steyr, Resthofstraße 69
 Telefon 0 72 52 / 893-0 - Telefax 0 72 52 / 893-210
 e-mail: keramik@sommerhuber.com - http://www.sommerhuber.com

Besteller: Kundennummer: 123 Sommerhuber GmbH Ohne Reservematerial! Vor Bestellung bitte kontrollieren! Kommission: Zeichnung Nr.: 10 930	Bestell-Datum: 31. 10. 2012
	Liefertermin: _____ Sachbearbeiter: <u>bt</u> _____ Versandart: _____

Menge	Artikelnr	Bezeichnung	EUR, KE	Gesamt-EUR	Gesamt-KE
1 ST	387810	Plattsims 387 88x44 - H = 3 cm 000 - Glasur ?	25,60	0,00	25,60
1 ST	387500	Plattsims 387 22x22 000 - Glasur ?	3,80	0,00	3,80
5 ST	378660	Schildkachel 378 gerade/89 22x89 cm 000 - Glasur ?	13,00	0,00	65,00
1 ST	378661	Schildkachel 378 gerade Abschluss/89 26x89 cm 000 - Glasur ?	14,30	0,00	14,30
				0,00	108,70