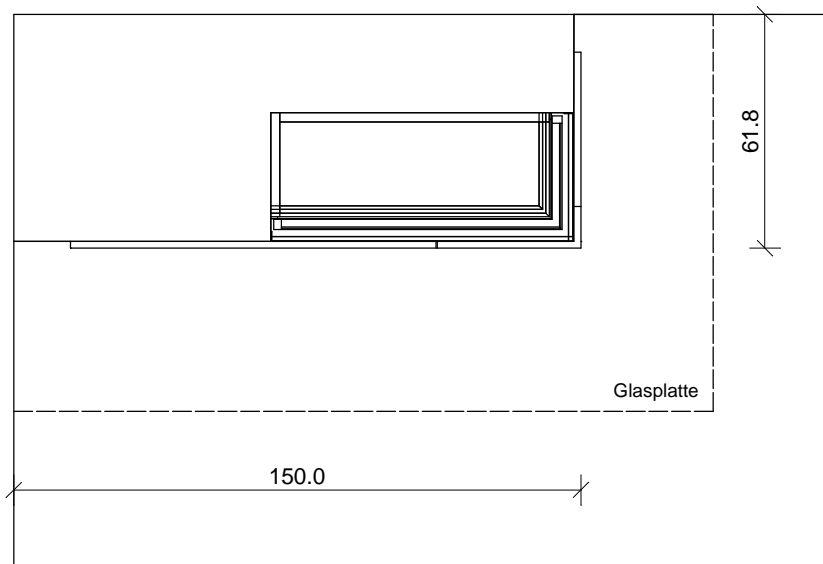
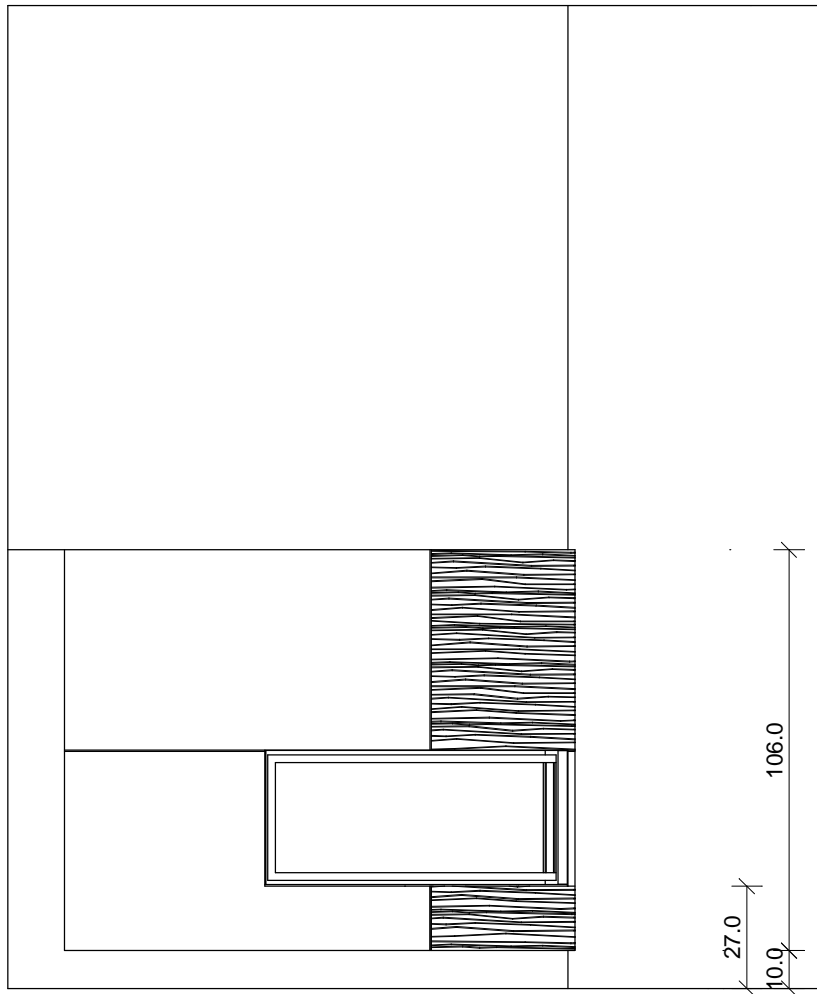





Zeichnung Nr.: 10 707

Die Glasurauswahl nehmen Sie bitte gemäß unseren aktuell gültigen Glasurmustern vor.



Kunde	Zeichnung Nr. <b>10 707</b>	 <b>SOMMERHUBER</b> Keramik Manufaktur Steyr 1491 Sommerhuber GmbH, Resthofstraße 69, A-4400 Steyr Tel. Nr. +43/7252/893 - 0 Fax Nr. +43/7252/893 - 410
Keramik <b>240 Feuerrahmen / 241 Feuerkachel</b>	Maßstab	
Technik <b>Brunner KK Architektur 53/121E re edelst. se</b>		

Alle Maßangaben sind Zirkwerte aufgrund Toleranzen des keramischen Materials und unterschiedlicher Fugenbreite.  
 Diese Zeichnung ist eine unverbindliche gestalterische Planung, für die wir keinerlei Haftung übernehmen. Die korrekte technische Realisierung obliegt dem verantwortlichen Bauausführenden.  
 Diese Zeichnung ist unser geistiges Eigentum und darf lt. Gesetz (BGBl417/1920) ohne unsere Zustimmung weder an dritte Personen ausgefolgt, noch mißbräuchlich verwendet oder vervielfältigt werden.

Sommerhuber GmbH  
 A-4400 Steyr, Resthofstraße 69  
 Telefon 0 72 52 / 893-0 - Telefax 0 72 52 / 893-210  
 e-mail: keramik@sommerhuber.com - http://www.sommerhuber.com

Besteller: <b>Kundennummer: 000</b> <b>Sommerhuber GmbH</b> <b>Ohne Reservematerial!</b> <b>Vor Bestellung bitte kontrollieren!</b>  Kommission: Zeichnung Nr.: 10 707	Bestell-Datum: <b>8. 11. 2012</b>
	Liefertermin: _____  Sachbearbeiter: <u>bt</u> _____  Versandart: _____

Menge	Artikelnr	Bezeichnung	EUR, KE	Gesamt-EUR	Gesamt-KE
1 ST	240210	Feuerrahmen Rille quer - dezent 110x38x11 000 - Glasur ? schneiden + glasieren auf 2 Teile lt. Skizze	29,00	0,00	29,00
3 ST	241000	Feuerkachel MAXIMUS glatt 135x53x1,8 000 - Glasur ? schneiden + glasieren auf 4 Teile lt. Skizze	45,00	0,00	135,00
				0,00	164,00